

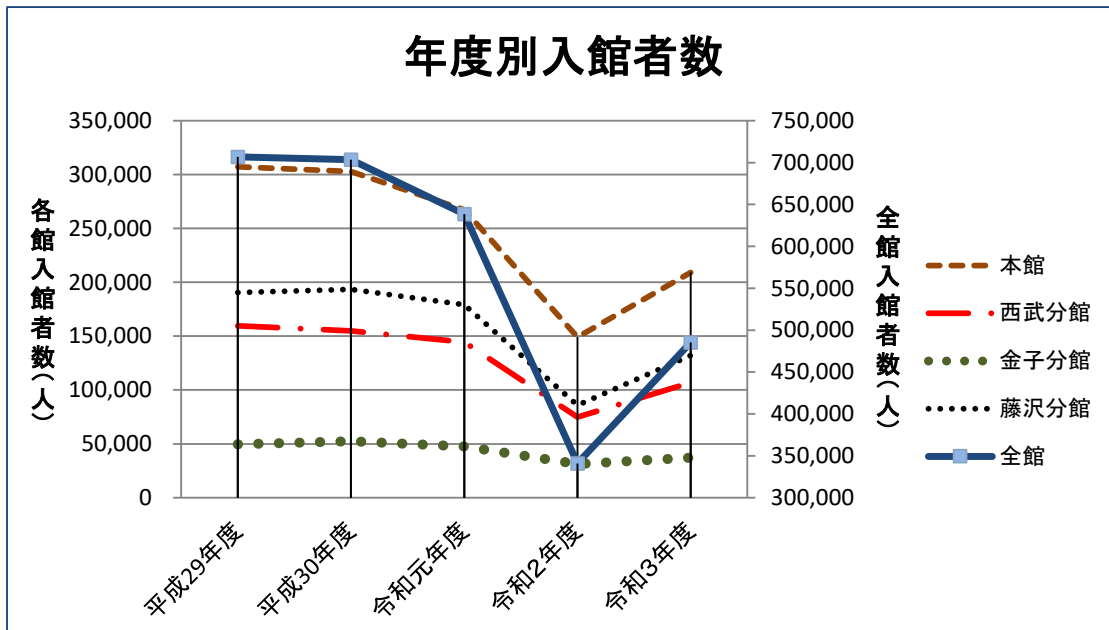
令和3年度図書館利用状況について

資料1

1 年度別 入館者数

(単位:人)

内 訳 \ 年 度	平成29年度	平成30年度	令和元年度	令和2年度	令和3年度
本 館	307,202	302,919	267,343	149,111	209,232
西 武 分 館	159,584	154,825	144,565	74,817	107,006
金 子 分 館	49,622	52,431	47,535	31,269	37,053
藤 沢 分 館	190,422	193,411	179,216	85,842	132,073
年 度 計	706,830	703,586	638,659	341,039	485,364



利用人数は、平成29年度をピークに緩やかな減少傾向が続いたが、令和2年度には、新型コロナウイルス感染症拡大に伴う緊急事態宣言の発出や、まん延防止等重点措置による人流抑制の影響により大きく減少したが、令和3年度はピークである平成29年度利用者比で、7割近くまで回復した。

平成29年度は対前年度比1.2%増加。

平成30年度は対前年度比0.5%減少。

令和元年度は対前年度比9.2%減少。

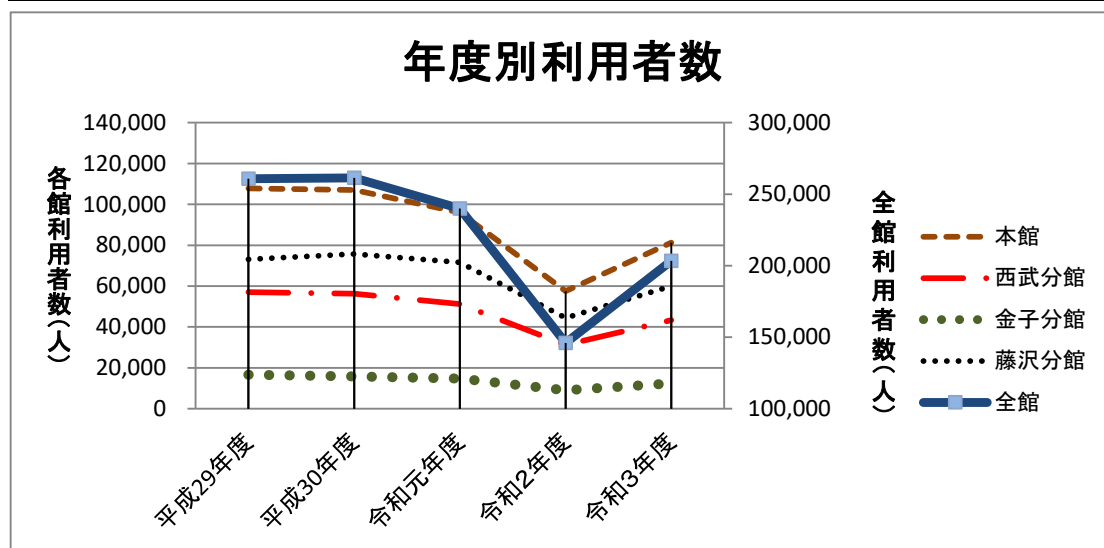
令和2年度は対前年度比46.60%減少。

令和3年度は対前年度比42.30%増加。

2 年度別 利用者数（貸出者数）

(単位:人)

内 訳 \ 年 度	平成29年度	平成30年度	令和元年度	令和2年度	令和3年度
本 館	107,807	106,973	95,958	57,525	81,220
西 武 分 館	57,034	56,289	51,152	31,241	43,304
金 子 分 館	16,621	15,759	14,688	9,029	12,421
藤 沢 分 館	73,067	75,691	71,606	44,412	59,930
移 動 図 書 館	5,493	5,835	5,881	3,252	5,884
配 本 所	720	791	661	497	636
年 度 計	260,742	261,338	239,946	145,956	203,395



平成29年度開館日数 298日

平成30年度開館日数 300日

令和元年度開館日数 286日

令和2年度開館日数 250日

【新型コロナウイルス感染拡大防止にかかる臨時休館日数は47日で、予約取り置き済み資料貸出のみ76日、閲覧席等椅子の利用不可14日を含む】

令和3年度開館日数 296日

平成29年度は対前年度比6.3%減少。特に本館(△8.5%)と西武分館(△5.6%)と藤沢分館(△4.5%)の減少であった。

平成30年度は対前年度比0.2%増加。本館(△0.8%)、西武分館(△1.3%)、金子分館(△5.2%)と減少したものの、藤沢分館(+3.6%)が増加であったため全体的にはプラスに転じた。

令和元年度は対前年度比8.2%減少。新型コロナウイルス感染拡大防止にかかる臨時休館(3/14~3/31)による影響を受けた。

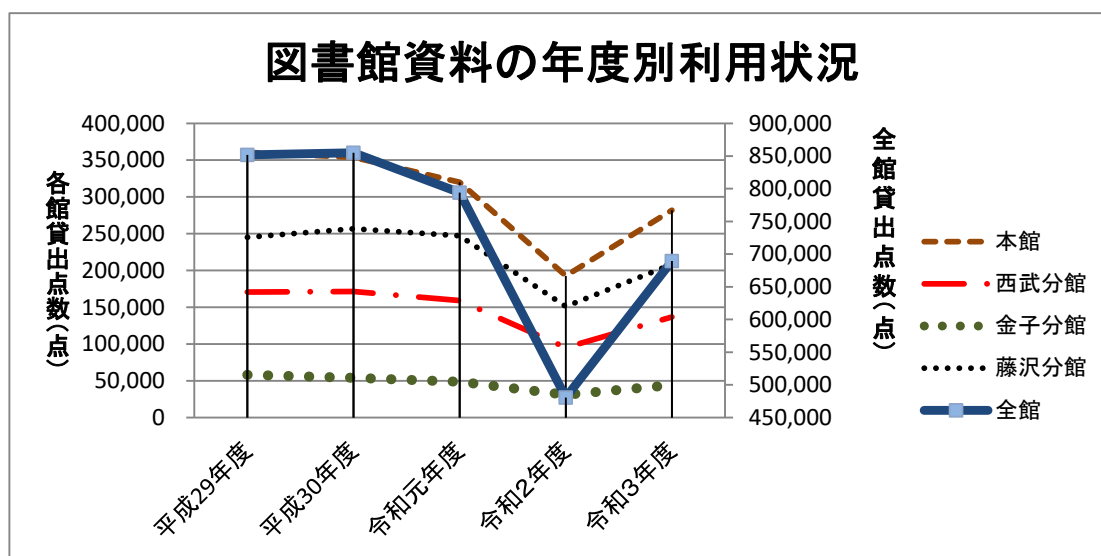
令和2年度は対前年度比39.17%減少。新型コロナウイルス感染拡大防止にかかる臨時休館(4/1~5/24)、5/26~6/12の「予約取り置き済み資料の貸出しのみ」のサービス、6/13~6/28の閲覧席等椅子の利用制限、1/6~3/21の「予約取り置き済み資料の貸出しのみ」のサービス、その他利用者の外出自粛により貸出者ベースでの利用者数は大きく減少した。

令和3年度は全体で対前年度比39.35%増加。館別では、本館(+41%)、西武分館(+38.6%)、金子分館(+37.6%)、藤沢分館(+34.9%)と各館ともに大きく前年度を上回った。

3 図書館資料の年度別利用状況（貸出点数）

(単位:点)

内 訳 \ 年 度	平成29年度	平成30年度	令和元年度	令和2年度	令和3年度
本 館	360,673	353,709	320,037	192,759	281,869
西 武 分 館	170,668	171,405	159,316	95,218	136,794
金 子 分 館	58,135	53,907	48,812	31,026	44,316
藤 沢 分 館	245,338	256,762	247,081	151,080	208,375
移 動 図 書 館	14,813	17,077	17,111	9,248	16,787
配 本 所	2,315	2,235	1,928	1,434	1,579
年 度 計	851,942	855,095	794,285	480,765	689,720



平成29年度は対前年度比5.1%減少している。特に本館(△7.2%)と西武分館(△6.7%)の減少が著しい。

平成30年度は対前年度比0.4%増加。本館(△1.9%)、金子分館(△7.3%)と減少したものの、西武分館(+0.4%)、藤沢分館(+4.7%)であったため全体的にはプラスに転じた。

令和元年度は対前年度比7.1%減少。新型コロナウイルス感染拡大防止に伴う休館(3/14～3/31)による減少が著しい。

令和2年度は対前年度比39.47%減少。新型コロナウイルス感染拡大防止にかかる臨時休館や部分開館、利用者の外出自粛に伴う図書館利用の減少が著しい。

令和3年度は対前年度比43.46%増。館別では、本館(+46.23%)、西武分館(+43.66%)、金子分館(+42.84%)、藤沢分館(+37.92%)と各館ともに前年度から増えた。過去5年間のピークである平成30年度との比較では、ピーク時の8割程度の利用となっている。

4 年度別 資料点数 (図書館資料)

(単位:点)

年度 内 訳	平成29年度	平成30年度	令和元年度	令和2年度	令和3年度
一般図書	372,605	376,504	378,412	379,882	379,152
児童図書	173,416	173,768	176,470	178,622	178,366
雑誌	13,687	13,743	13,550	13,110	12,701
小 計	559,708	564,015	568,432	571,614	570,219
コンパクトディスク	5,088	5,158	5,230	5,305	5,304
カセットテープ	2,458	2,468	2,401	2,410	2,395
ビデオテープ	2,442	2,113	2,055	1,996	1,701
D V D	981	1,109	1,211	1,259	1,311
美術作品 (複製画)	39	39	39	39	39
DAISY 図書	52	62	62	70	74
小 計	11,060	10,949	10,998	11,079	10,824
総資料点数	570,768	574,964	579,430	582,693	581,043

※視聴覚資料については、平成24年度以降プログラム変更により
データ集計方法が変更になりました。(例. CD3枚組 3点⇒1点)

※平成28年度より、内訳にDAISY図書を設けました。

(平成27年度まではCD-ROMの数値です)

5 令和3年度 館別資料点数 (図書館資料)

(単位:点)

館名 内 訳	本館	移動図書館	配本所	西武分館	金子分館	藤沢分館
一般図書	173,783	1,623	3,118	98,830	30,505	71,293
児童図書	70,763	1,833	4,243	40,002	23,995	37,530
雑誌	6,173	14	0	2,772	1,401	2,341
小 計	250,719	3,470	7,361	141,604	55,901	111,164
コンパクトディスク	5,273	31	0	0	0	0
カセットテープ	2,395	0	0	0	0	0
ビデオテープ	1,701	0	0	0	0	0
D V D	1,275	36	0	0	0	0
美術作品 (複製画)	39	0	0	0	0	0
DAISY 図書	74	0	0	0	0	0
小 計	10,757	67	0	0	0	0
総資料点数	261,476	3,537	7,361	141,604	55,901	111,164

6 視聴覚ライブラリー機材等 年度別利用状況

(単位：点、人)

内 訳		年 度				
		平成29年度	平成30年度	令和元年度	令和2年度	令和3年度
16ミリ映画フィルム	所有者数	235	235	235	235	235
	利用者数	3	1	3	0	0
ビデオテープ	所有者数	20	20	20	20	20
	利用者数	3	1	0	0	0
DVD	所有者数	157	166	181	193	199
	利用者数	38	41	50	4	11
レーザーディスク	所有者数	122	122	122	122	122
	利用者数	3	0	0	0	0
16ミリ映写機	所有者数	5	5	5	5	5
	利用者数	1	1	1	0	0
スライド映写機	所有者数	2	2	2	2	2
	利用者数	0	0	0	0	0
O. H. P	所有者数	1	1	1	1	1
	利用者数	0	0	0	0	0
ビデオデッキ	所有者数	1	1	1	1	1
	利用者数	0	0	0	0	1
ビデオカメラ	所有者数	1	1	1	1	1
	利用者数	0	0	0	0	0
ビデオ四ロシエクター	所有者数	1	1	1	1	2
	利用者数	11	14	17	0	4
ワイヤレスマイク付スピーカ	所有者数	1	1	1	1	1
	利用者数	15	13	11	2	5
スクリーン	所有者数	6	6	6	6	6
	利用者数	2	3	7	0	0
暗 幕	所有者数	4袋(8枚×3)・(4枚×1)	4袋(8枚×3)・(4枚×1)	4袋(8枚×3)・(4枚×1)	4袋(8枚×3)・(4枚×1)	4袋(8枚×3)・(4枚×1)
	利用者数	30	30	15	4	3
延長コード	所有者数	2	2	2	2	2
	利用者数	18	33	20	8	11
フィルム巻戻し機	所有者数	5	5	5	5	5
	利用者数	0	0	0	0	0